



Latvijas Ģeotelpiskās
informācijas aģentūra

LatPos darbība 2018. gadā un nākotnes ieceres

Ģeodēzistu diena 2019

Latvijas universitātes Zinātņu mājā, Konferenču zāle Alfa, Jelgavas iela 3, Rīga
2019. gada 20. marts

Ģeodēzijas departamenta, Ģeodēzisko mērījumu nodaļas
vecākais ģeodēzijas inženieris Viesturs Sproģis



Latvijas Ģeotelpiskās
informācijas aģentūra

Saturs

- ❖ LatPos tehniskais raksturojums
- ❖ LatPos bāzes staciju izvietojuma izmaiņas
- ❖ LatPos sistēmas produkti
- ❖ RTK pieslēgumu aktivitāte
- ❖ Biežākās problēmas LatPos sistēmas lietošanā
- ❖ LatPos sistēmas modernizācija un nākotnes ieceres



Latvijas Ģeotelpiskās
informācijas aģentūra

LatPos tehniskais raksturojums

Kopš 2018.gada
1. jūlija
bezmaksas

Bāzes stacijas:

- LatPos 26
- +
•ESTPOS 5
- +
•LITPOS 5

Darbība:
Nepārtraukta ar
servisa atbalstu
darba dienās
no 8:30 – 17:00

Uztvertās GNSS
sistēmas:

- GPS NAVSTAR
- GLONASS





Latvijas Ģeotelpiskās
informācijas aģentūra

LatPos bāzes staciju izvietojuma izmaiņas

Izmaiņas:

- LVR1 05.2018
- MAZ1 11.2018
- VAIN 11.2018
- UGA2 11.2018
- LIP2 02.2019





Latvijas Ģeotelpiskās
informācijas aģentūra

LatPos sistēmas produkti

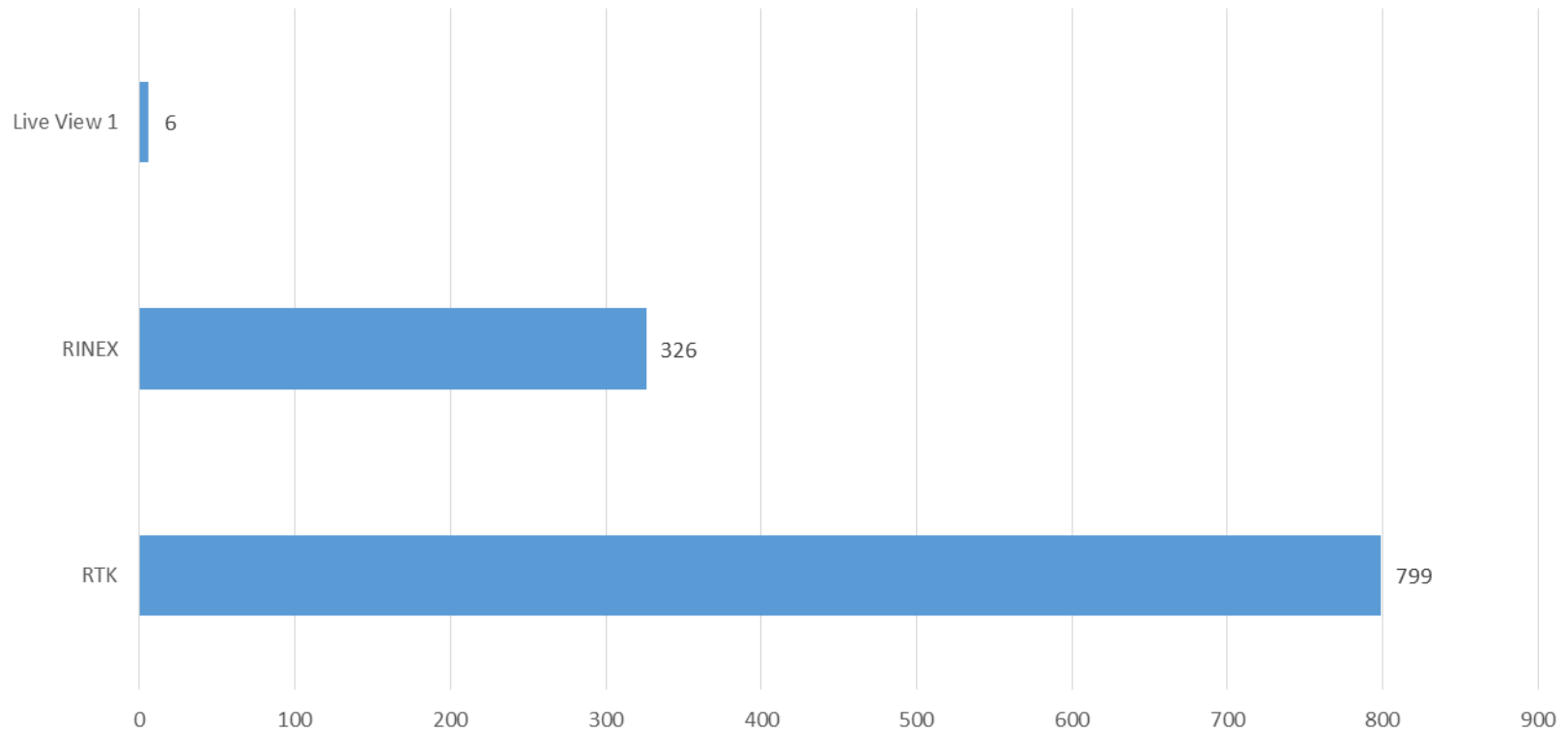
- ❖ Reālā laika (RTK) datu korekcijas saņemšana četros risinājumos:
 - *SITE* - tuvākās stacijas risinājums – korekcija izmantojot vienu LatPos bāzes staciju
 - *NETW-MAX* - tīkla risinājums – korekcija izmantojot vismaz divas LatPos bāzes stacijas
 - *NETW-IMAX* - tīkla risinājums – korekcija izmantojot vismaz divas LatPos bāzes stacijas
 - *VIRTUAL-RS* - virtuālā stacija – virtuāla bāzes stacija, kas tiek aprēķināta no vairākām LatPos bāzes stacijām
- ❖ Pēcapstrādes (RINEX datnes) dati, kas pieejami:
 - Interneta mājas lapā - <https://latpos.lgia.gov.lv/SpiderWeb> (lietot *Internet Explorer* pārlūku)
 - Caur LatPos sistēmas FTP serveri
- ❖ Tiešsaistes RTK pieslēgumu pārraudzība (Live View 1)

Visi LatPos sistēmas produkti lietotājiem ir aktīvi uz **vienu gadu** no pieslēgšanas brīža



Latvijas Ģeotelpiskās
informācijas aģentūra

LatPos sistēmas abonementu skaits pa produktiem





Latvijas Ģeotelpiskās
informācijas aģentūra

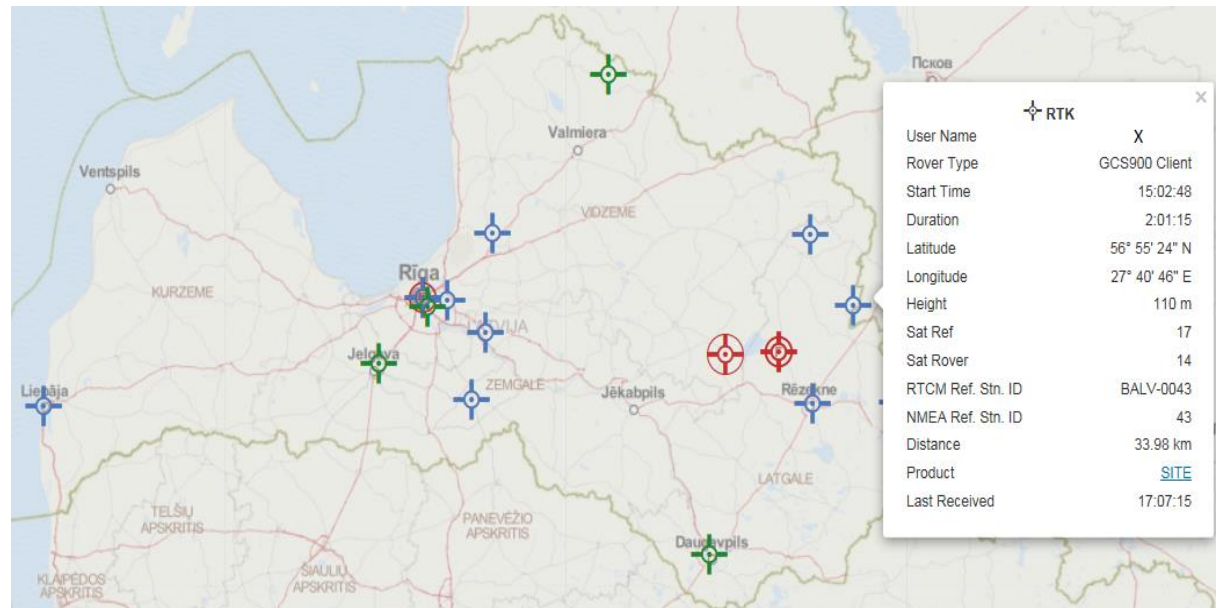
LatPos produkts «Live View 1»

Produkts "Live View 1" nodrošina:

- Iespēju tiešsaistē redzēt savas organizācijas pārziņā esošo lietotāju pieslēgšanos sistēmai
- Atrašanās vietu uz lauka
- Izmantoto korekcijas veidu un ilgumu

Pieteikšanās kārtība:

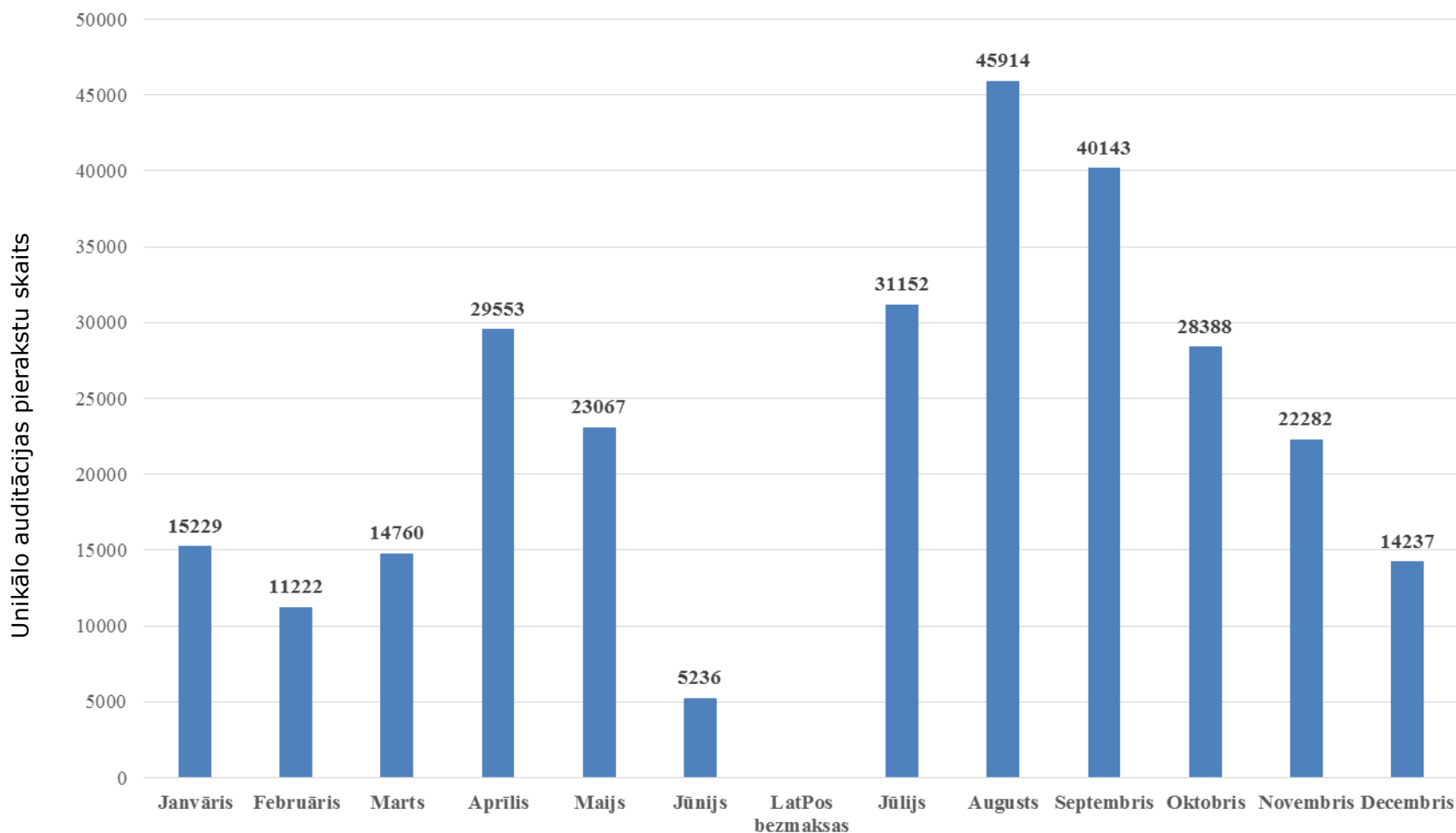
- Rakstot LĢIA brīvā formā uz e-pasta adresi info@lgia.gov.lv
- Nosaukumā norādot "Pieteikums "Live View 1""
- E-pastā pausta vēlme pieteikt LatPos pakalpojumu "Live View 1"
- Lietotāja kontu, kam tas tiks piešķirts šis pakalpojums
- Organizācijas pārziņā esošie lietotāju konti, kas tiks uzraudzīti
- Pakalpojuma pamatojums





Latvijas Ģeotelpiskās
informācijas aģentūra

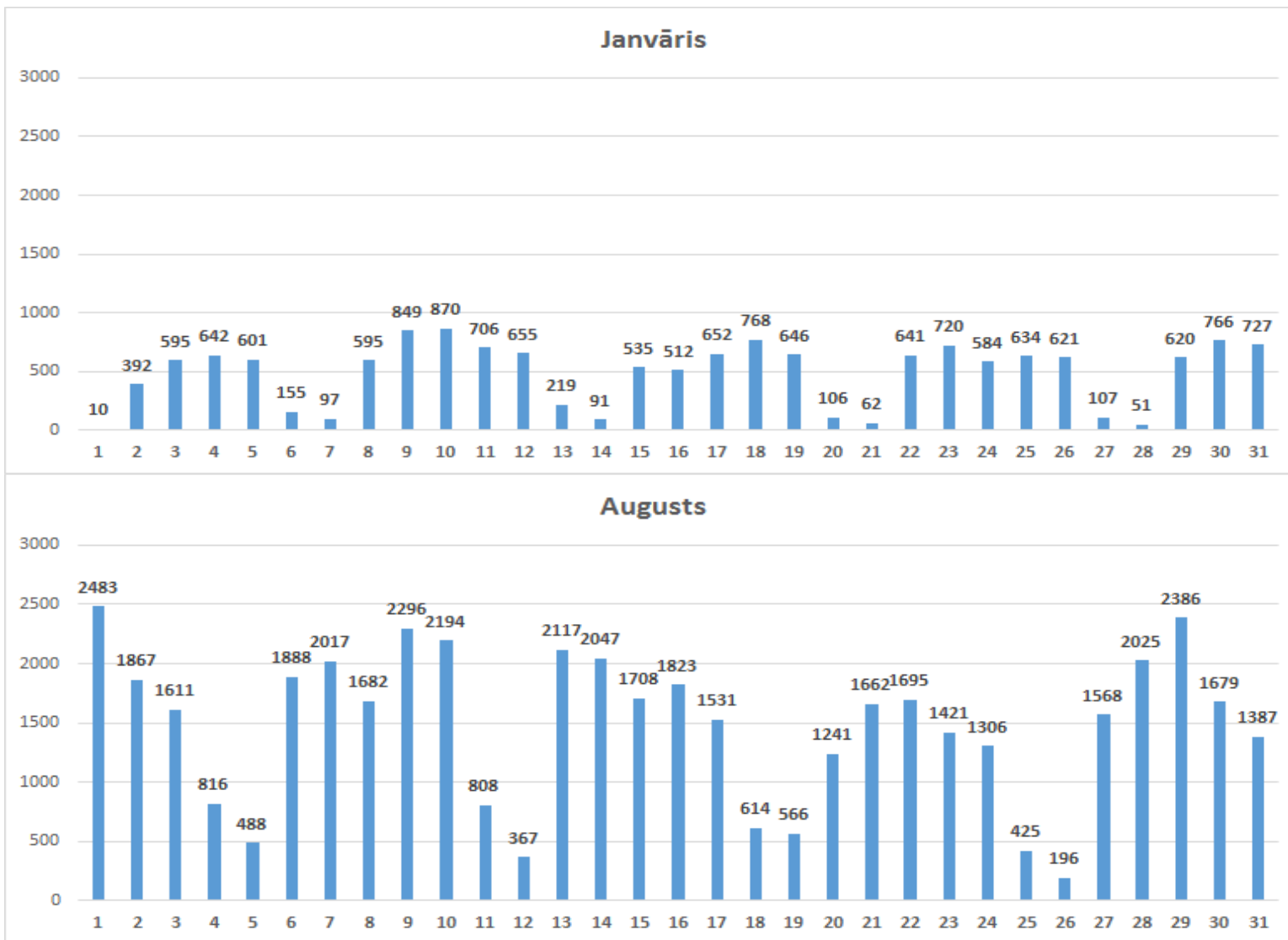
RTK pieslēgumu aktivitāte 2018. gadā





Latvijas Ģeotelpiskās
informācijas aģentūra

RTK pieslēgumu aktivitāte 2018. gada janvāra un augusta mēnešos

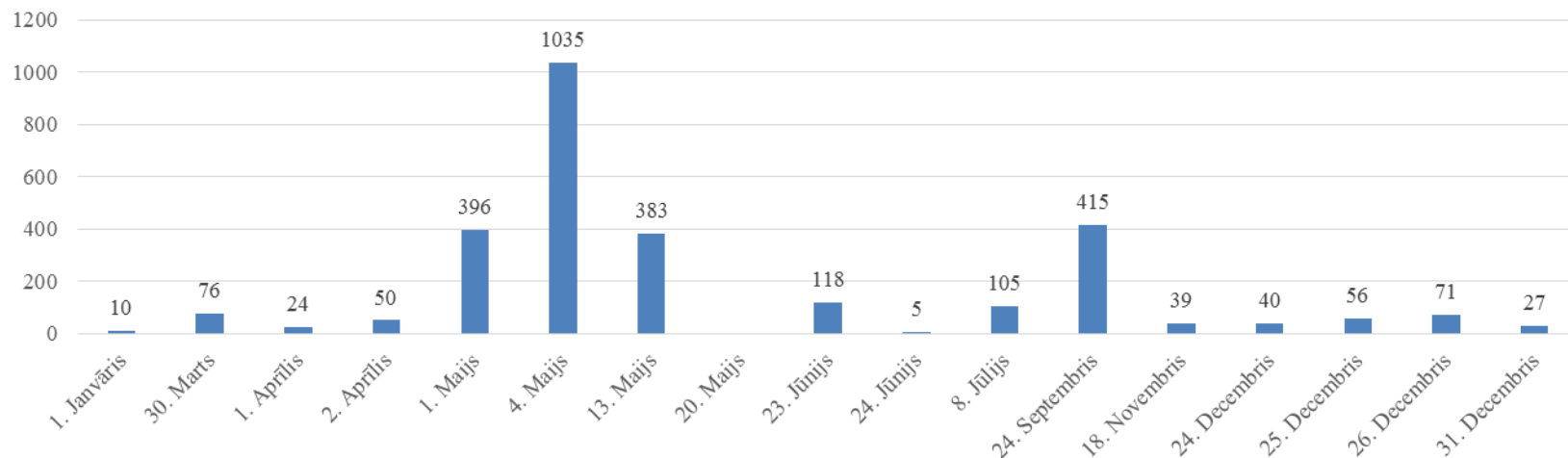




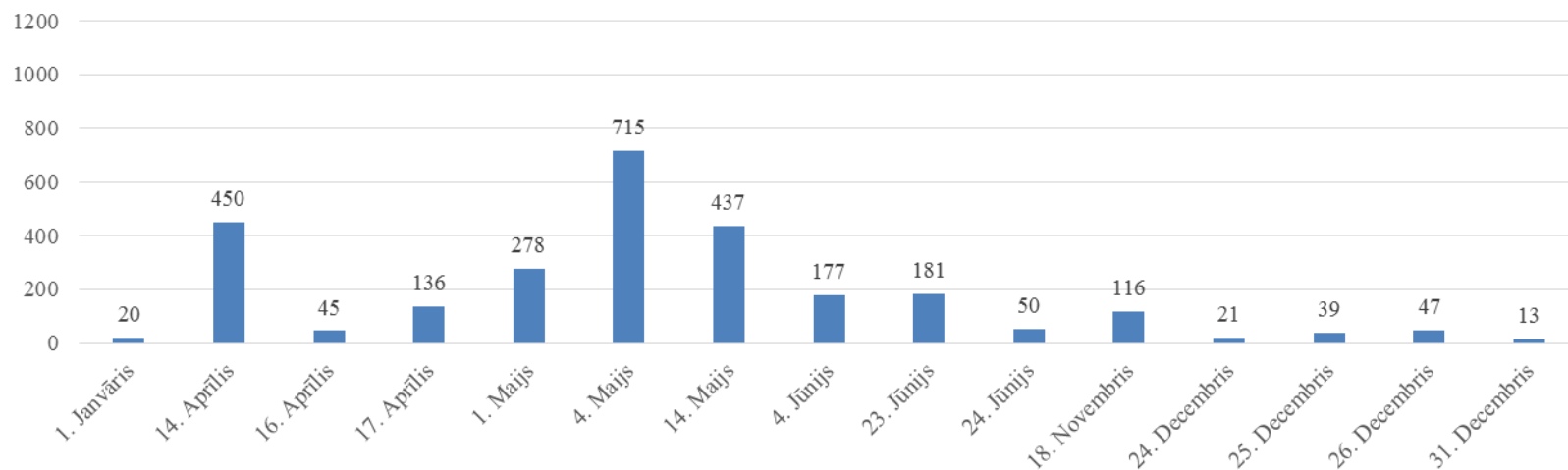
Latvijas Ģeotelpiskās
informācijas aģentūra

RTK pieslēgumu aktivitāte svētku dienās

2018. gada atzīmējamās svētku dienas



2017. gada atzīmējamās svētku dienas





Latvijas Ģeotelpiskās
informācijas aģentūra

Biežākās problēmas LatPos sistēmas lietošanā (1)

- ❖ LatPos lietotāja konta izveide atbilstoši pastāvīgās globālās pozicionēšanas bāzes staciju sistēmas „Latvijas Pozicionēšanas sistēma” lietošanas noteikumu ievērošana (pieejami: https://e-pieteikumi.lgia.gov.lv/download/latpos_lietosanas_noteikumi.pdf)
- 2.3.2. lietotājvārdu veido, ietverot juridiskas personas firmas nosaukumu vai fiziskas personas uzvārdu, saīsinot līdz 10 simboliem, bez latviešu valodas transkripcijas;
- 2.3.3. paroli veido vismaz no 8 simboliem, ietverot vismaz vienu lielo burtu, vismaz vienu ciparu un vienu speciālo simbolu.
- ❖ Lietotāju kontu skaits un lietošana
 - 2.3.1. katram GNSS uztvērējam izveido vienu Lietotāja kontu. Lietotāja kontu drīkst lietot tikai vienā GNSS uztvērējā;
- ❖ Neaktuāla kontaktinformācija ziņu saņemšanai:
 - Par pieslēgšanās problēmām LatPos sistēmai no lauka
 - Par LatPos sistēmas tehniska rakstura problēmām
 - Par izmaiņām produktos un līdzīgi



Latvijas Ģeotelpiskās
informācijas aģentūra

Biežākās problēmas LatPos sistēmas lietošanā (2)

❖ LatPos produkta «RTK» atjaunošana

➤ Atbilstoši LatPos sistēmas noteikumu 2.5. punktam lietotājs saņem paziņojumu par produkta termiņa beigām. Paziņojums ir angļu valodā no e-pasta latpos@lgia.gov.lv

- Lietotājs pat nevar atjaunot pakalpojumu
- Pēc paziņojuma saņemšanas tuvāko dienu laikā nepieciešams pieteikties e-pakalpojumam <https://e-pieteikumi.lgia.gov.lv/site/services>
- Pēc sekmīga apstiprinājuma lietotāja konts tik aktivizēts 1-3 darba dienu laikā

❖ Nepasūtīt produktu «RINEX» beidzoties produktam «RTK»

Subject: LGIA - Subscription RTK will expire in 14 days.

Dear XX

The following subscription will expire in 14 days.

RTK

You can renew this subscription anytime with your user account at following URL:

<http://www.latpos.lgia.gov.lv/sbc/>

Best Regards
Your LGIA Team

This mail has been generated by the LGIA Spider Business Center web service on your request.
This is a post-only mailing. Please do NOT reply to the sender. Replies to this message are not monitored or answered.
To contact the network operator please use the contact form available within your account under the following URL: <http://www.latpos.lgia.gov.lv/sbc/>



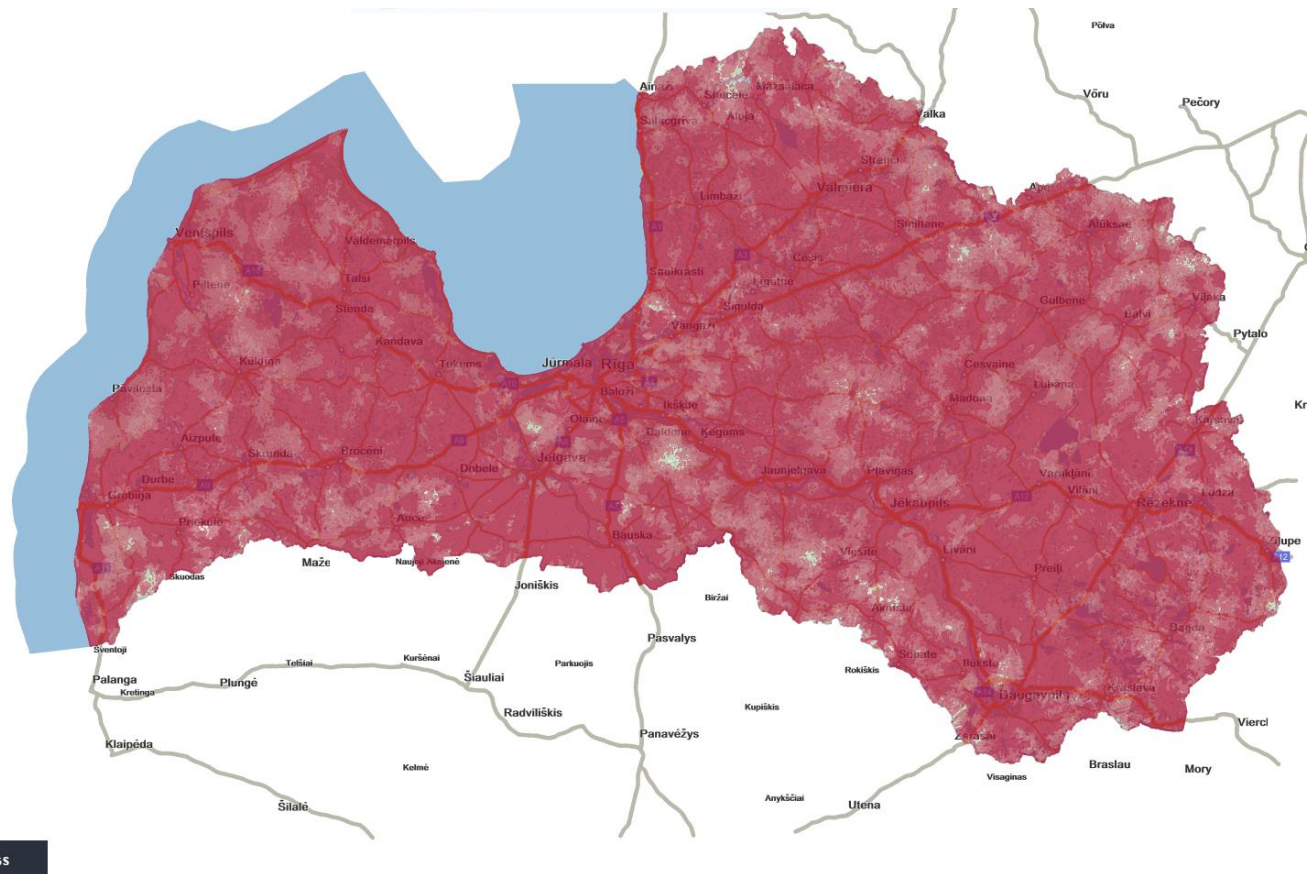
	<p>RINEX_WEB_JOB Free; Bezmaksas</p> <p>Post processing RINEX data RINEX pēcapstrādes dati</p> <table><tr><td>Subscription Period:</td><td>1 Year</td></tr><tr><td>Consumption Limit:</td><td>Flatrate</td></tr><tr><td>Working Area:</td><td>Unlimited</td></tr><tr><td>Article No:</td><td>RINEX_001</td></tr></table> <p></p>	Subscription Period:	1 Year	Consumption Limit:	Flatrate	Working Area:	Unlimited	Article No:	RINEX_001		<p>RTK Free; Bezmaksas</p> <p>RTK signāls</p> <table><tr><td>Subscription Period:</td><td>1 Year</td></tr><tr><td>Consumption Limit:</td><td>Flatrate</td></tr><tr><td>Working Area:</td><td>Unlimited</td></tr><tr><td>Article No:</td><td>1</td></tr></table> <p>Already Subscribed</p>	Subscription Period:	1 Year	Consumption Limit:	Flatrate	Working Area:	Unlimited	Article No:	1
Subscription Period:	1 Year																		
Consumption Limit:	Flatrate																		
Working Area:	Unlimited																		
Article No:	RINEX_001																		
Subscription Period:	1 Year																		
Consumption Limit:	Flatrate																		
Working Area:	Unlimited																		
Article No:	1																		



Latvijas Ģeotelpiskās
informācijas aģentūra

Mobilā interneta signāla pārklājums produkta «RTK» saņemšanai (1)

LMT 3G tīkla pārklājums

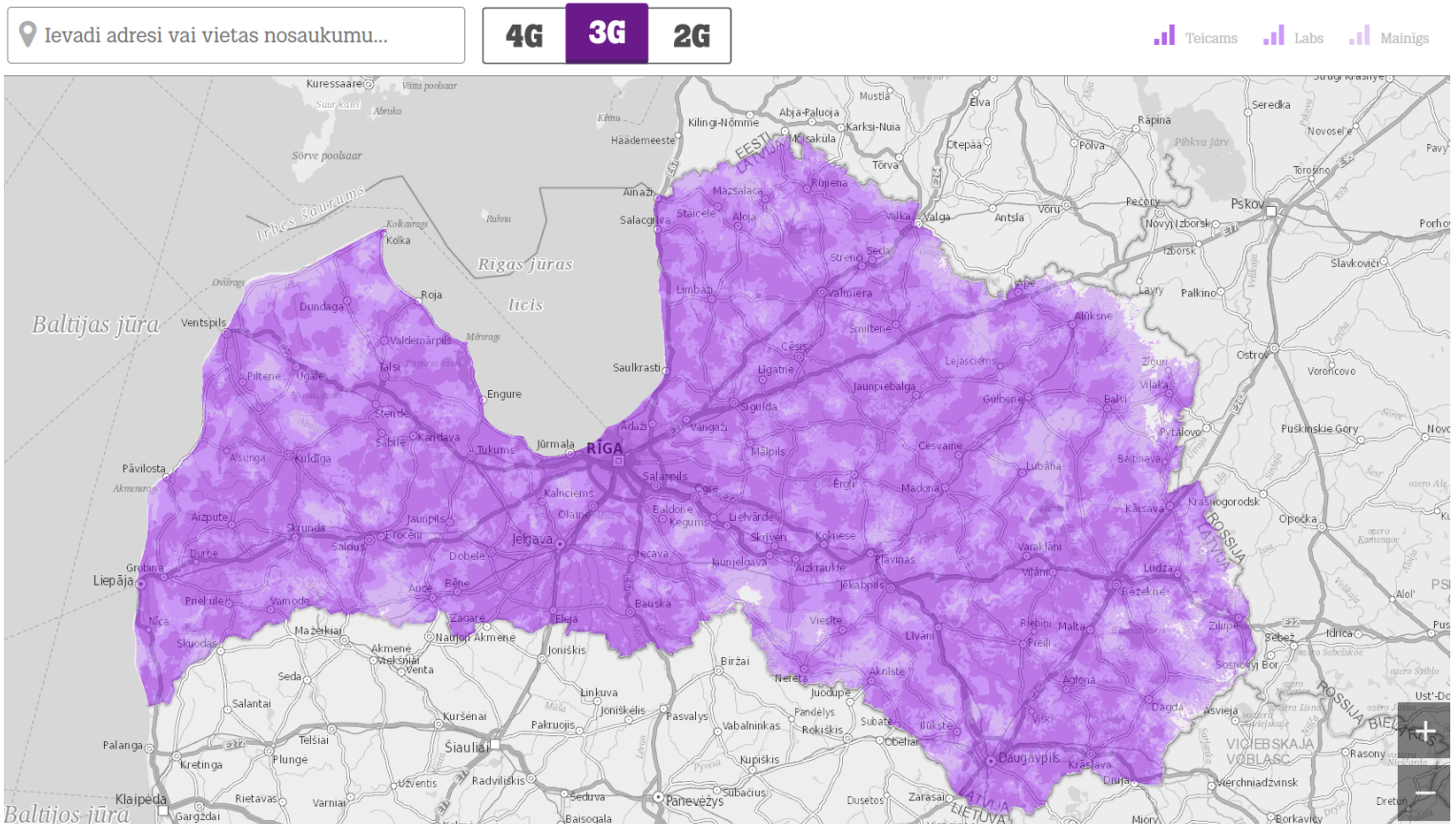




Latvijas Ģeotelpiskās informācijas aģentūra

Mobilā interneta signāla pārklājums produkta «RTK» saņemšanai (2)

Tele2 3G tīkla pārklājums



Avots no Tele2 interneta lapas <https://maps.kartes.lv/clients/simplymap/tele2/?lattelecom>



Latvijas Ģeotelpiskās
informācijas aģentūra

Mobilā interneta signāla pārklājums produkta «RTK» saņemšanai (3)

BITE tīkla pārklājums





Latvijas Ģeotelpiskās informācijas aģentūra

LatPos pārklājums Tīkla risinājums





Latvijas Ģeotelpiskās
informācijas aģentūra

LatPos sistēmas modernizācija un nākotnes ieceres

- 2019.-2020. gadā paredzēta 26 *Leica GR30 Highline* GNSS uztvērēju un 19 *Leica AR20* GNSS antenu iegāde
- GNSS signālu no GPS NAVSTAR, GLONASS, Galileo un BeiDou uztveršana visās bāzes stacijās
- Bāzes staciju izvietojuma izmaiņa atbilstoši tuvākas stacijas 40 km un visas valsts teritorijas pārklājuma nodrošināšanai
- Vienota bāzes stacijas pozīciju noteikšana



Latvijas Ģeotelpiskās informācijas aģentūra

Paldies par uzmanību!

LatPos

Globālās pozicionēšanas bāzes staciju sistēma "Latvijas Pozicionēšanas sistēma"

ĢEODĒZIJAS DEPARTAMENTS

Latvijas Ģeotelpiskās informācijas aģentūra

Ojāra Vācieša iela 43, Rīga, LV-1004, Latvija

Tālrs.: (+371) 2783 3324

E-pasts: Latpos@lgia.gov.lv, www.lgia.gov.lv