



Latvijas Ģeotelpiskās
informācijas aģentūra

Aktuālais LĢIA pakalpojumu jomā

Kartogrāfu diena 2024

2024. gada 6. marts

Toms Tensons

Informācijas un pakalpojumu nodaļas vadītājs





Latvijas Ģeotelpiskās
informācijas aģentūra

LĢIA pakalpojumu veidi

**Ģeotelpiskās informācijas
pamatzdati**



Tīmekļa pakalpes



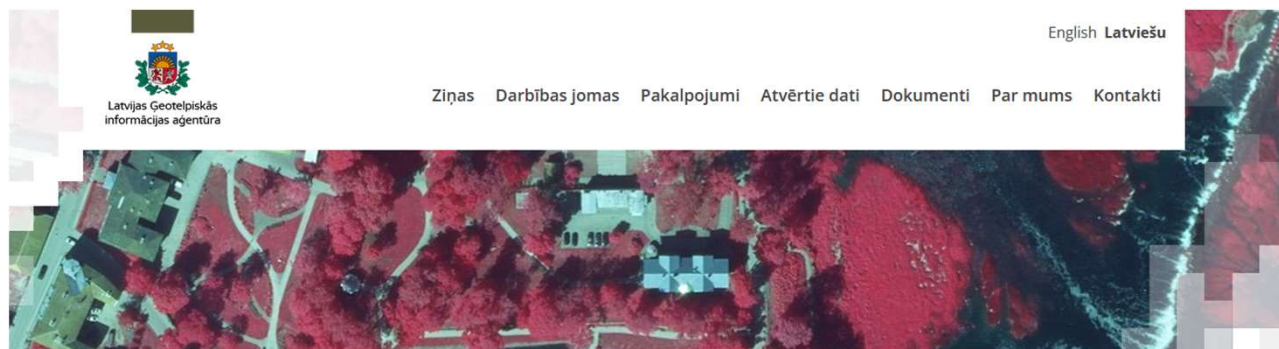
**Maksas
pakalpojumi**



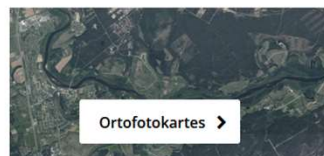


Latvijas Ģeotelpiskās
informācijas aģentūra

Atvērtie ģeotelpiskās informācijas pamatdati



Atvērtie dati





Latvijas Ģeotelpiskās
informācijas aģentūra

Tīmekļvietnes, no kurām pieejami LĢIA atvērtie dati



Latvijas Ģeotelpiskās
informācijas aģentūra

Latvijas Ģeotelpiskās informācijas aģentūras
tīmekļvietne

<https://www.lgia.gov.lv/lv/>

GEOLatvija.lv

Valsts vienotais ģeotelpiskās informācijas portāls

<https://geolatvija.lv>

Latvija.lv

Valsts pārvaldes pakalpojumu portāls

<https://latvija.lv>

data.gov.lv

Atvērto datu portāls

<https://www.data.gov.lv>



Eiropas INSPIRE ģeoportāls

(tikai INSPIRE datu kopas un pakalpojumi)

<https://inspire-geoportal.ec.europa.eu>



Latvijas Ģeotelpiskās
informācijas aģentūra

Ortofotokartes

Latvijas teritorijas vienlaidu aerofotografēšanas dati:

- Latvijas pilsētu ortofotokartes, 1997. – 2002. gads, datu formāts – MrSID
- ortofotokartes (1. – 6. cikls), datu formāts – TIFF
- atjaunošana – 7. cikla (2019. – 2021.) datu publicēšana pēc 8. cikla (2022. – 2024.) datu sagatavošanas

Cikls	Aerofotografēšanas laiks	Izšķirtspēja	Aerofotoainu raksturojums
1.	1994.–1999.	1 m	Analogās: melnbaltais krāsu spektrs
2.	2003.–2005.	1 m	Analogās: krāsainais spektrs
3.	2007.–2008.	0,5 m	Digitālās: krāsainais, infrasarkanais spektrs
4.	2010.–2011.	0,5 m	Digitālās: krāsainais spektrs
5.	2013.–2015.	0,4 m 0,25 m (4750 km ² Latvijas centrālajā daļā)	Digitālās: krāsainais, infrasarkanais spektrs
6.	2016.–2018.	0,25 m	Digitālās: krāsainais, infrasarkanais spektrs



Latvijas Ģeotelpiskās
informācijas aģentūra

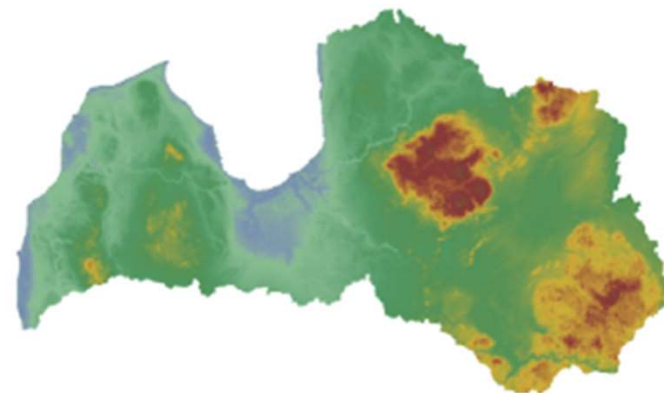
Digitālā augstuma modeļa pamatz dati

Latvijas teritorijas vienlaidu aerolāzerskenēšana, 1. cikla (2013. – 2019.) laikā iegūtie dati

- punktu blīvums – vismaz 4 p/m²
- datu formāts – LAS
- atjaunošana – datu pakāpeniska publicēšana pēc 3. cikla (2028. – 2033.) datu sagatavošanas

Digitālais reljefa modelis ar 20 m soli;

- datu formāts – GRID
- atjaunošana – pēc nepieciešamības (aktualizēts, izmantojot 1. cikla aerolāzerskenēšanas datus)





Latvijas Ģeotelpiskās
informācijas aģentūra

Topogrāfiskās kartes

Topogrāfiskā karte mērogā 1:50 000, 2. izdevums

- datu formāts – GDB, TIFF
- atjaunošana – 2024. gadā paredzēta kartes 3. izdevuma publicēšana

Latvijas pārskata karte mērogā 1:250 000, 2. un 3. izdevums;

- datu formāts – GDB, TIFF
- atjaunošana – pēc nepieciešamības, 2023. gada vidū publicēts kartes izdevums ar jauno administratīvo teritoriju iedalījumu (01.07.2021.)



Latvijas Ģeotelpiskās
informācijas aģentūra

Valsts ģeodēziskā tīkla datubāze

Valsts ģeodēziskā tīkla datubāze

<http://geodezija.lgia.gov.lv/start.php>

- atjaunošana – notiek nepārtraukti

Valsts ģeodēziskā tīkla dati

- datu formāts – DGN, GDB
- atjaunošana – reizi mēnesī

Valsts ģeodēziskā tīkla datubāze

Latvijas Ģeotelpiskās informācijas aģentūra

Karšu pārļūks Darbības ar punktiem Klasifikatori un statistika - Kontakti

Strādāt pilnkrāna režīmā



Latvijas Ģeotelpiskās
informācijas aģentūra

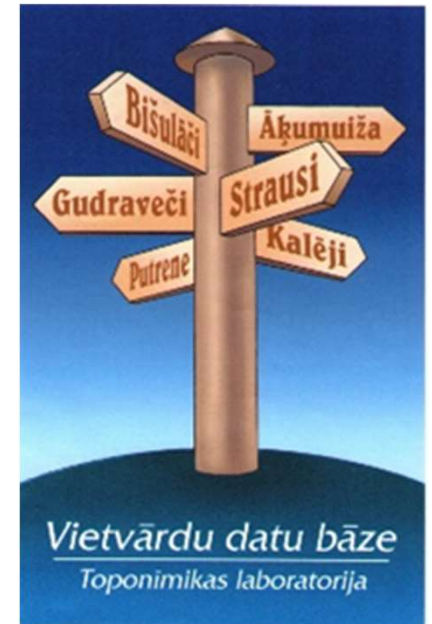
Vietvārdu datubāze

Vietvārdu datubāze <http://vietvardi.lgia.gov.lv/vv/to> www.sakt

- atjaunošana – notiek nepārtraukti
- izveidota jauna versija Vietvārdu datubāzes publiskajai lietotnei

Vietvārdu datubāzes dati

- datu formāts – CSV (visi vietvārdi), GDB (ūdensteču nosaukumu slānis)
- regulāra atjaunošana pēc jaunās Vietvārdu datubāzes publiskās versijas un lietotnes ieviešanas (reizi pusgadā, vēlāk arī reizi ceturksnī)





Latvijas Ģeotelpiskās
informācijas aģentūra

INSPIRE dati

Ģeogrāfisko koordinātu tīklu sistēmas

- atjaunošana – pēc nepieciešamības

Iekšzemes hidrogrāfija (datu mērogs 1:50 000)

- paredzēta atjaunošana

Ortogrāfija (ortofotokartes)

- paredzēta atjaunošana

Toponīmi

- paredzēta atjaunošana

Augstums (digitālais reljefa modelis ar 20 m soli)

- atjaunošana – pēc nepieciešamības



Latvijas Ģeotelpiskās
informācijas aģentūra

Rīgas pilsētas 3-dimensiju modelis

Fotoreālistisks Rīgas pilsētas 3D modelis

datu formāts - .cesium, .lod_dae, .lod_obj, .obj, .osgb un .slpk

Pakalpojums pieejams bez maksas reģistrētam lietotājam





Latvijas Ģeotelpiskās
informācijas aģentūra

Atvērto datu licencēšana

Creative Commons 4.0

- dati ir vispārpieejama informācija, lietojami bez ierobežojumiem komerciālos vai nekomerciālos nolūkos, neprasot nekāda veida atļauju no datu turētāja
- nepieciešama atsauce uz LĢIA kā datu autoru
- nepieciešama atsauce uz piemēroto Creative Commons licenci
- nepieciešama informācija par datos veiktajām izmaiņām





Latvijas Ģeotelpiskās
informācijas aģentūra

Ģeotelpiskās informācijas pamatsdati





Latvijas Ģeotelpiskās
informācijas aģentūra

Ortofotokartes un digitālie augstuma modeļi

7. cikla ortofotokartes (2019. – 2021.)

ar **izšķirtspēju** 25 cm dabā, RGB un CIR spektrā,
datu formāts – TIFF un MrSID

8. cikla ortofotokartes (2022. – 2024.)

ar izšķirtspēju 20 cm dabā, RGB un CIR spektrā,
datu formāts – TIFF un MrSID

Latvijas teritorijas aerolāzerskenēšanas 2. cikla dati

Punktu blīvums – vismaz 6 p/m², datu formāts – LAS.

Dati par 2022. gadā noskenēto teritoriju ir pieejami kopš 2023. gada 2. ceturkšņa,
jaunāki dati būs šogad



Bez maksas - valsts pārvaldes iestādēm un atvasinātām publiskām personām publisko funkciju un uzdevumu izpildei, kā arī privātpersonām, kuras pilda deleģētos valsts pārvaldes uzdevumus



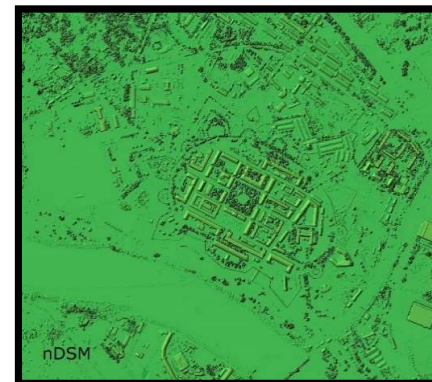
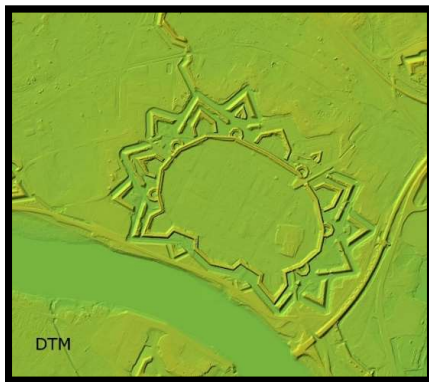
Latvijas Ģeotelpiskās
informācijas aģentūra

Digitālais augstuma modelis (1)

Digitālais reljefa modelis, izšķirtspēja – 1 m

Digitālais virsmas modelis, izšķirtspēja – 1 m

Digitālais paaugstinājuma modelis, izšķirtspēja – 1 m



formāts: TIFF
1 datne = 1 km²
1 datne = 625 km²



Latvijas Ģeotelpiskās
informācijas aģentūra

Digitālais augstuma modelis (2)

Digitālā reljefa modeļa pamatdati ar regulāro tīkla soli 5 m
datu formāts – ASCII, 1 datne – 25 km²

Digitālā reljefa modeļa vizualizēti attēli ar izšķirtspēju 25 cm

Digitālā virsmas modeļa vizualizēti attēli ar izšķirtspēju 25 cm
datu formāts – TIFF, 1 datne – 1 km² **vai** datu formāts – ECW, 1 datne – 625 km²

Digitālais reljefa modelis, vizualizēts horizontāļu veidā, mērogā 1:10 000
datu formāts – DGN, SHP, GDB, 1 datne – 25 km²

Bez maksas - valsts pārvaldes iestādēm un atvasinātām publiskām personām publisko funkciju un uzdevumu izpildei, kā arī privātpersonām, kuras pilda deleģētos valsts pārvaldes uzdevumus



Latvijas Ģeotelpiskās
informācijas aģentūra

Rīgas pilsētas un Pierīgas teritorijas dati

Augstas detalizācijas ortofotokartes ar izšķirtspēju 8 cm dabā (2021. gada dati)

teritorija – ap 550 km², datu formāts – TIFF, 1 datne – 1 km²

Digitālais augstuma modelis ar punktu blīvumu 25p/m² (2021. gada dati)

teritorija – ap 560 km², datu formāts – LAS, 1 datne – 1 km²

Būvju slāņa trīsdimensiju vektordati

datu formāts – SHP, 1 datne – 1 km²

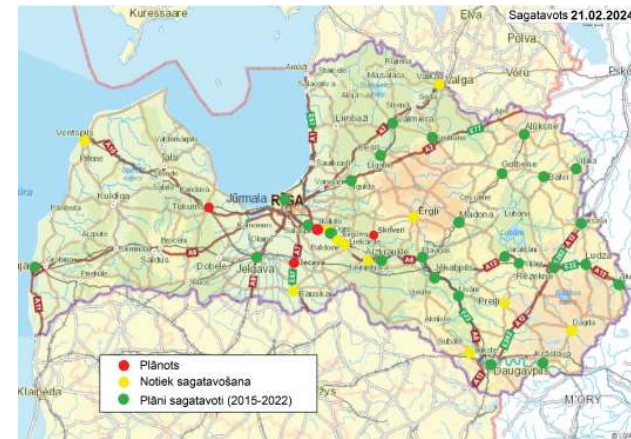
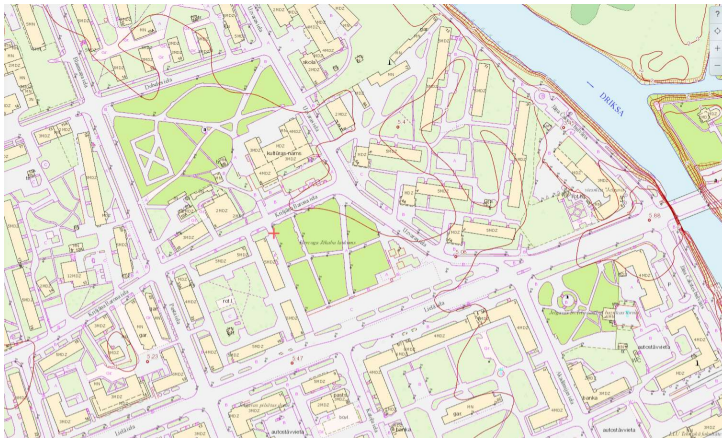
Bez maksas - valsts pārvaldes iestādēm un atvasinātām publiskām personām publisko funkciju un uzdevumu izpildei, kā arī privātpersonām, kuras pilda deleģētos valsts pārvaldes uzdevumus



Latvijas Ģeotelpiskās
informācijas aģentūra

Topogrāfiskās kartes un plāni (1)

**Topogrāfiskais plāns mērogā 1:2 000
(pilsētām un blīvi apdzīvotām teritorijām)**
datu formāti – DGN, SHP, GDB, TIFF



Bez maksas - valsts pārvaldes iestādēm un atvasinātām publiskām personām publisko funkciju un uzdevumu izpildei, kā arī privātpersonām, kuras pilda deleģētos valsts pārvaldes uzdevumus

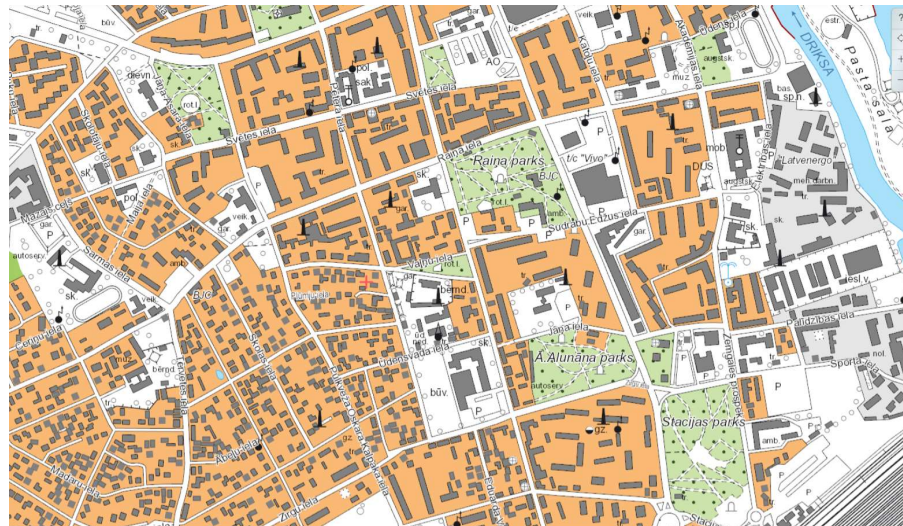


Latvijas Ģeotelpiskās
informācijas aģentūra

Topogrāfiskās kartes un plāni (2)

**Topogrāfiskā karte mērogā 1:10 000
(visai Latvijai teritorijai)**

3. izdevums, 4. izdevums (nepilns), datu formāti – DGN (daļai datu), SHP, GDB, TIFF



Bez maksas - valsts pārvaldes iestādēm un atvasinātām publiskām personām publisko funkciju un uzdevumu izpildei, kā arī privātpersonām, kuras pilda deleģētos valsts pārvaldes uzdevumus

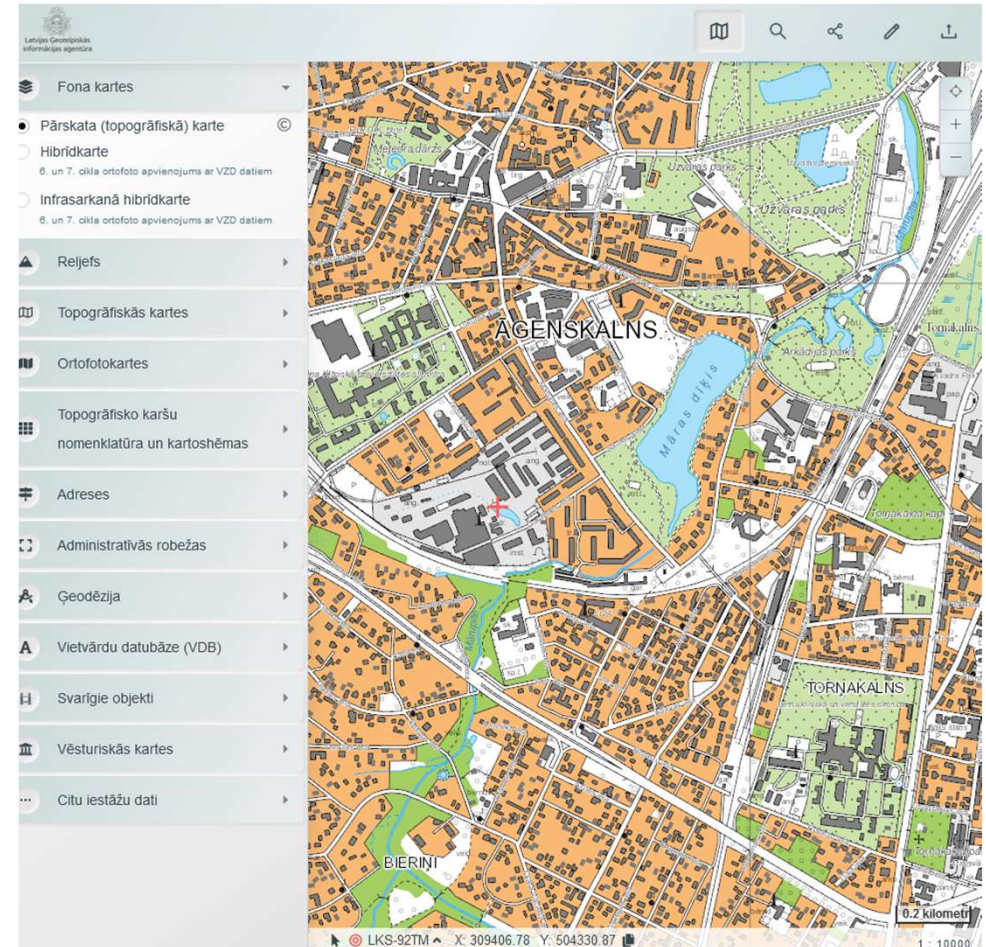


Latvijas Ģeotelpiskās
informācijas aģentūra

«LĢIA Kartes»

<https://kartes.lgia.gov.lv>

- bezmaksas pakalpojums, kurā var apskatīt civilām vajadzībām sagatavotos datus
- pieejami dažādi datu slāņi, t.sk. Valsts zemes dienesta, Dabas aizsardzības pārvaldes dati
- koordinātu kalkulators
- meklēšana pēc adreses, vietvārda, administratīvās teritorijas, kadastra numura, karšu nomenklatūras vai koordinātām
- datu izdrukas iespējas u.c. funkcionalitāte





Latvijas Ģeotelpiskās
informācijas aģentūra

Tīmekļa pakalpes

Atvērtie WMS, WMTS, REST servisi

Informācija par pieejamību publicēta:

- Aģentūras mājaslapā <https://www.lgia.gov.lv/lv/atvertie-dati>
- Valsts vienotajā ģeotelpiskās informācijas portālā <https://geolatvija.lv>
- nav nepieciešama autorizēta piekļuve

Brīvi pieejamie WMS servisi ar autorizāciju

Lietotājam jāpiekrīt Atvērto datu licences nosacījumiem (Creative Commons v4.0)





Latvijas Ģeotelpiskās
informācijas aģentūra

Tīmekļa pakalpes

Brīvi pieejamie WMS servisi ar autorizāciju

Klients pieprasa pakalpojumu, izmantojot aģentūras e-pieteikumu sistēmu

<https://e-pieteikumi.lgia.gov.lv/WmsServices/ApplicantSelect>

- Aģentūra nosūta parakstīšanai sagatavotu licenci (atbilstoši MK noteikumiem Nr. 673 «Ģeotelpisko datu kopas izmantošanas noteikumu obligātais saturs un izmantošanas atļaujas saņemšanas kārtība»)
- pēc līguma parakstīšanas tiek nosūtīta saite uz servisu un piekļuve (lietotājvārds un parole)
- detāla informācijas par LĢIA ģeotelpisko datu tīmekļa pakalpēm un to pieejamība [šeit](#)



Latvijas Ģeotelpiskās
informācijas aģentūra

Maksas pakalpojumi

Dažādu ģeoinformācijas datu savietošana

Lielformāta izdruku sagatavošana

Ģeotelpisko datu izgriešana par nepieciešamo teritoriju

Valsts ģeodēzisko tīkla punkta pārcelšana

Poligrāfijas pakalpojumi



Latvijas Ģeotelpiskās
informācijas aģentūra

Pakalpojumu pieteikšana

E-pieteikumu sistēmā
<https://e-pieteikumi.lgia.gov.lv>

vai

rakstot uz e-pastu:
pakalpojumi@lgia.gov.lv



Latvijas Ģeotelpiskās
informācijas aģentūra

Paldies par uzmanību!

